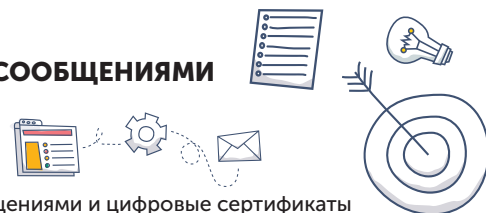




## СИСТЕМА ЭЛЕКТРОННОГО ОБМЕНА СООБЩЕНИЯМИ

# СЭОС



Поддерживает Реестр участников обмена сообщениями и цифровые сертификаты

### Используемые термины:

- Участник - любой субъект, участвующий в обмене электронными сообщениями;
- Реестр участников - центральное хранилище регистрационной информации об участниках в обмене электронных сообщений;
- Конечная точка - программный компонент, участвующий в обмене сообщениями, который может отправлять и получать сообщения;
- Цифровой сертификат - электронный документ, выданный поставщиком удостоверяющих сервисов, который удостоверяет право собственности на открытый ключ X.509 (см. RFC 2459) участника в системе обмена сообщениями;
- Список отозванных сертификатов - список отозванных сертификатов (certificate revocation list), который ведет эмитент соответствующего сертификата (см. RFC 5280);
- GUID (или UUID) - глобальный уникальный идентификатор участника (см. RFC 4122);
- УРИ - уникальный реестровый индекс.

### Область применения продукта

Система электронного обмена сообщениями СЭОС имеет решающее значение для эффективного управления ведомственным и межведомственным взаимодействием в целом и в качестве основы электронной коммуникации, в частности. Поэтому любое решение в этом направлении должно обладать высокой степенью эффективности, надежности, безопасности, гибкости и масштабируемости. Эти все цели, предполагаются настоящим решением, и любым его последующим вариантом.

Эта система разработана на основании технической спецификации протокола электронного обмена сообщениями также разработанного в компании Комсофт. Наш протокол является полным аналогом одного из европейских протоколов к которому адаптирована платформа Opencaг компании Комсофт. Благодаря этой адаптации система документооборота Comsoft Docs, используемая одним из министерств этой страны, успешно обменивается документами с другими системами документооборота (от других вендоров), которые используются госучреждениями.

Участие в обмене могут принимать любые организации, которые согласны с условиями настоящего протокола. Регистрация участника производится путем подачи заявки на его включение в Реестр участников электронного обмена сообщениями, в которой подтверждается соблюдение Условий обслуживания.

### Транспортная среда

- ✓ Электронный обмен осуществляется в общей сетевой среде.  
Связь осуществляется по протоколу TCP / IP.
- ✓ Обмен сообщениями является одноранговым (peer-to-peer) и для этого требуется прямая двусторонняя связь между конечными точками участников.
- ✓ Доступ к Реестру участников является прямым, и для этого требуется однонаправленная связь между конечными точками участников, с одной стороны, и конечными точками Реестра участников - с другой стороны.
- ✓ Для проверки действительности сертификатов также требуется прямая однонаправленная связь между конечными точками участников, с одной стороны, и списками отозванных сертификатов, с другой.
- ✓ Допускается, чтобы сетевой средой являлся Интернет при достаточно высокой степени защиты используемых транспортных сертификатов.
- ✓ Реестр предоставляет пользовательский интерфейс, позволяющий каждому участнику обновлять информацию о себе, и это требует прямой однонаправленной связи между участниками обмена, с одной стороны, и между конечными точками Реестра участников, с другой.
- ✓ Когда у двух участников есть конечные точки в более чем одной сети передачи данных, по возможности, участники должны использовать более высокий уровень защиты (например, использование частной сети вместо Интернета).



# СЭОС

СИСТЕМА ЭЛЕКТРОННОГО  
ОБМЕНА СООБЩЕНИЯМИ

## Транспортные сертификаты

Транспортные сертификаты - это цифровые сертификаты, используемые исключительно для доступа к Реестру участников и обмена сообщениями. Транспортные сертификаты выдаются в соответствии с Процедурой создания и выдачи транспортного сертификата.

Проверка транспортных сертификатов сторон, участвующих в обмене,

включает в себя следующее:

- ✓ Проверка даты истечения срока действия сертификата
- ✓ Проверка сертификата доступности в списке аннулированных сертификатов эмитента

## Реестр участников

Реестр участников обмена направлен на то, чтобы постоянно обновлять данные об участниках обмена сообщениями, базовую информацию об участниках (ЕГРЮЛ, имя, техническую контактную информацию) и их конечные точки (протоколы, адреса и статусы).

Реестр предоставляет участникам интерфейс программирования (API) для извлечения информации о других участниках, включенных в него.

Реестр предоставляет каждому пользователю пользовательский интерфейс для обновления сохраненной информации о нем.

## Структура Реестра участников

Для каждого участника регистратор предоставляет следующую информацию:

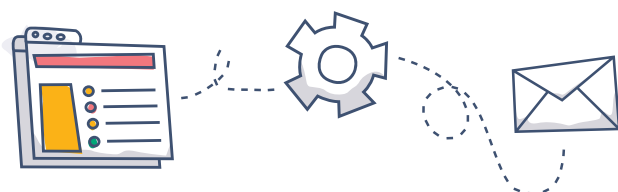
- ✓ Уникальный идентификатор (GUID) участника
- ✓ Уникальный идентификатор (GUID) родительского участника, если таковой имеется (если текущий участник является филиалом другого участника)
- ✓ Идентификатор участника (ЕГРЮЛ)
- ✓ Имя участника

Технические контактные данные:

- ✓ Номер телефона
- ✓ Номер факса
- ✓ Адрес электронной почты.
- ✓ Статус («активный» или «неактивный»);
- ✓ Дата / время последнего изменения;
- ✓ Серийный номер транспортного сертификата;

Список предоставляемых сервисов, каждый из которых содержит следующую информацию:

- ✓ Уникальный идентификатор (GUID) типа сервиса
- ✓ Название сервиса
- ✓ Тип сервиса
- ✓ Версия сервиса
- ✓ Идентификатор доступа к сервису
- ✓ Статус («активный», «временно неактивный» или «неактивный»)



## Компания КОМСОФТ

С 1991 года компания КОМСОФТ предоставляет услуги по комплексной автоматизации управления крупными и средними предприятиями. В активе компании более 500 внедрений ИТ-решений на предприятиях России и СНГ. В компании КОМСОФТ трудятся более 100 квалифицированных специалистов.

## Инструментально-технологические платформы компании Комсофт

**Платформа Icarus** – технологическая платформа для эффективной разработки и эксплуатации систем поддержки административно-хозяйственной деятельности предприятий и организаций. (Java и СУБД PostgreSQL9+ (PostgreSQL License));

**Платформа КОМСОФТ ИКАР** - технологическая основа для автоматизации бухгалтерского, налогового, управленческого учета, учета кадров и расчета зарплаты, управление снабжением, финансами и договорами

**Платформа OpenIcar** – технологическая основа для реализации современных процессно-ориентированных прикладных решений



### Центральный офис:

445035, Россия, Самарская область,  
г.Тольятти, ул. Индустриальная, 3  
Телефоны: +7 (8482) 517 900;  
+7 (8482) 517 904; +7 (8482) 517 908  
e-mail: contact@gk-comsoft.ru

# СЭОС

**СИСТЕМА ЭЛЕКТРОННОГО  
ОБМЕНА СООБЩЕНИЯМИ**